



AmScope SM-4TZ-144-5MT

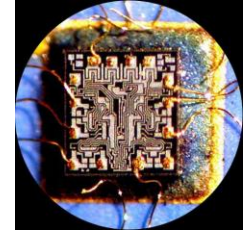
- Microscopio estéreo con zoom de circuito 3.5X-90X
Distancia de trabajo de 8 " y campo de visión de 2-1 / 2"
- Potente anillo de luz de 144 LED con atenuador
- El soporte de brazo 3D le permite apuntar el cabezal del microscopio en cualquier dirección deseada
- Cámara de fotos / video USB 2.0 de 5MP con software avanzado de edición y medición para Windows XP / Vista / 7/8/10



DESCRIPCIÓN

- Microscopio digital estéreo profesional con soporte. Tiene una larga distancia de trabajo para permitir a los usuarios realizar trabajos o manipular artículos de gran tamaño, incluyendo tableros de circuito y aparatos dentales, y tiene un 3 MP Cámara con lente de reducción y salida USB 2.0 para capturar imágenes o mostrar en un computadora o proyector.
- Cabeza Trinocular con 2 unidades de visualización de 10 x oculares super-widefield fija, ajustable distancia interpupilar, de 45 grados inclinación vertical para reducir la tensión en cuello y ojos, y la capacidad de rotación de 360 grados.
- Zoom 0,7 x -4,5 X lente proporciona ampliación de zoom continuo y más longitud focal para inspeccionar especímenes de gran escala, un 0,5 x Barlow lente se extiende la distancia de trabajo, y una lente Barlow 2.0 x extiende el rango de ampliación.
- Extraíble rheostat-controlled 144-bulb anillo de luz LED proporciona un control de intensidad y brillante, luz fría para trabajar con temperature-sensitive o especímenes vivos.
- Soporte de dos brazos de 20" y pilar de 17" permiten a los usuarios una posición en tres ejes.

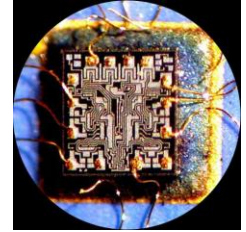
CARACTERISTICAS



- Un microscopio de potencia con zoom grande 3.5X-90X en brazo con luz anular de 144 LED y cámara digital en color de 3MP!
- 3MP de alta resolución, alta calidad, USB 2.0, cámara digital en color.
- Captura imágenes de microscopio y transmite video en vivo en la pantalla de su computadora.
- Muestra imágenes claras de 3MP en pantalla completa.
- Guarda imágenes fijas en BMP, TIFF, JPG, PICT, PTL y otros formatos.
- Mide longitudes, ángulos, áreas, etc. a través de imágenes.
- La lente de reducción proporciona el mismo campo de visión en la pantalla que a través de los oculares.
- Conexión USB2.0 rápida y sencilla.
- Fácil instalación y operación.
- Compatible con Twain, DirectShow, Amcap, Minisee otro software de terceros.
- Actualizaciones de software gratuitas de por vida.
- Iluminación de iluminación brillante, uniforme y fría de 144 LED.
- Cabezal trinocular inclinado de 45 grados con oculares SUPER Widefield High-Eyepoint.
- Construya imágenes nítidas estéreo en un campo de visión SUPER amplio.

CARACTERISTICAS

- Elementos de vidrio óptico completo
- Lentes de vidrio esmerilado precisas
- Alta resolución con gran planitud y contraste
- Imágenes cristalinas originales en color verdadero
- Oculares SUPER Widefield 10X de 30 mm con campo de visión de 20 mm
- Distancia de trabajo grande de 8 "(200 mm)
- Alineación precisa que garantiza una vista prolongada sin fatiga
- Ambos tubos oculares con dioptrías ajustables
- Distancia interpupilar ajustable
- Soporte de pluma de brazo doble versátil en 3D que cubre una gran área de trabajo
- ¡La libertad de 3 grados permite apuntar la cabeza del microscopio en cualquier dirección que desee!
- Soporte de acero fundido de alta resistencia acabado con esmalte resistente a las manchas
- Base de acero fundido sólido resistente
- Todos los componentes mecánicos metálicos
- Protectores de ojos de goma incluidos
- Adaptador de montaje para anillo de luz LED incluido
- Adaptadores de cámara para adaptarse a todos los demás microscopios incluidos
- Fabricado bajo la norma de control de calidad ISO 9001



ESPECIFICACIONES

- Cabeza: trinocular giratorio de 360 grados inclinado 45 grados.
- Oculares: punto de mira alto de campo súper amplio de 30 mm WF10X / 20.
- Objetivo: 0.7-4.5X.
- Objetivo auxiliar: 0.5X 2.0X
- Rango de zoom: 26: 1
- Ajuste de dioptrías: +/- 5dp
- Distancia interpupilar: 2-3 / 16 " - 2-15 / 16" (55-75 mm)
- Distancia de trabajo: 8 "(200 mm)
- Iluminación: 144 LED
- Entrada de energía: 110-240 V, 50-60 HZ, conmutación automática
- Soporte de pluma: brazo doble de 20 "(longitud total: 30"), pilar de 17 "de alto, base de acero fundido sólido de 10-1 / 4" x 8-1 / 4" x 2-0"
- Accesorios: protectores de ojos
- Peso de envío: 65 libras.

ESPECIFICACIONES DE LA CAMARA

- Sensor de imagen: micrones (color).
- Tipo de sensor: CMOS.
- Tamaño del sensor: 1/2 ".
- Tamaño de píxel: 3,2 µm.
- Resolución: 5,0 MP.
- Velocidad de fotogramas: 30 fps @ 640x480, 11 fps @ 2048x1536.
- Sensibilidad: 1.0V / lux-sec (550 nm).
- Compatibilidad: Windows (32/64 bit) XP / Vista / 7/8/10, Mac OSX



LISTA DE EMBALAJE

- ✓ Un cabezal de zoom estéreo trinocular.
- ✓ Un par de oculares SUPER Widefield 10X con protectores oculares.
- ✓ Una lente Barlow 0.5X.
- ✓ Una lente Barlow 2.0X.
- ✓ Un soporte de brazo doble.
- ✓ Rack de un foco.
- ✓ Un anillo de luz de 144 LED.
- ✓ Un adaptador de montaje para la luz.
- ✓ Una cámara digital USB 2.0 de alta resistencia de 5 MP.
- ✓ Un cable USB de 1,8 m (6 pies).
- ✓ Un CD con el software y el controlador de la cámara.
- ✓ Dos manguitos adaptadores (23,2 mm-30 mm y 23,2 mm-30,5 mm).



GALERIA DE IMAGENES

