

# 2 ~ 8°C / -10 ~ -40°C Refrigerador y congelador combinado

Nuevo diseño

Control separado de refrigeración y congelamiento



## YCD-FL519



### Eco-amigable y alta eficiencia

El refrigerante ecológico libre de freón y el compresor de alta eficiencia garantizan el ahorro de energía y la alta eficiencia.



### Sistema de refrigeración

Dos compresores y control de temperatura separado para la recámara superior e inferior.



### Control de temperatura computarizado de alta precisión

La pantalla de temperatura digital puede indicar claramente el estatus de operación, y los usuarios pueden configurar los puntos de alarma de temperatura alta/baja según se requiera.



### Sistema de aislamiento térmico

La tecnología de la espuma de poliuretano libre de CFC y su capa de aislamiento mejora los efectos del aislamiento térmico.





### Sistema de control de temperatura

Sistema de control de temperatura por microprocesador de alta precisión con controles/alarmas incorporados para la temperatura alta/baja, alta temperatura ambiente y temperatura del evaporador etc. garantizando una corrida estable y segura;

- Pantalla digital de temperatura de alta luminosidad de 1 pulgada con precisión de 0.1°C; la temperatura se configura libremente.



### Sistema de refrigeración

- Equipado con un compresor de alta eficiencia con un ventilador, asegurando el ahorro de energía y la operación silenciosa.
- Dos compresores y un control separado de la temperatura en la recámara superior e inferior.



### Sistema de seguridad

- Sistema perfecto de alarmas audibles y visuales, lo que hace seguro el almacenamiento. Equipado con funciones de alarma incluyendo alarma de temperatura alta/baja, alta temperatura ambiente, falla del sensor, puerta entreabierta, falla de poder, etc.

- Zumbido de alarma por puerta abierta más de un minuto, alarma se silencia automáticamente cuando la puerta se cierra.



### Orientación al humano

- El interior de la recámara de congelación está equipado con seis estantes, la recámara de refrigeración con tres estantes de alambre de acero revestido para el almacenamiento de productos.

- Cuatro ruedas para el frente y atrás, dos ruedas con freno.

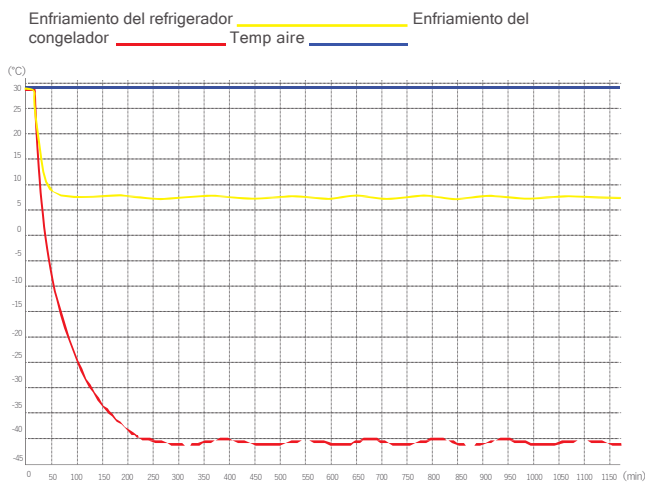
- Especialmente equipado con agarradera externa de puerta y candado para prevenir aberturas no autorizadas.



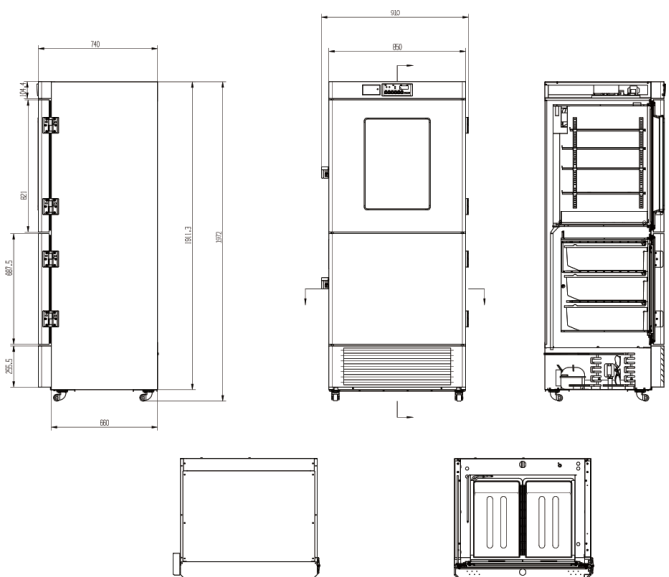
## ✓ Ámbito de aplicación

Apto para el uso en la investigación científica, pruebas criogénicas en materiales especiales, crio preservación de plasma sanguíneo, pruebas de resistencia de baja temperatura en materiales biológicos, vacunas, productos biológicos y militares, etc. Apto para el uso en institutos de investigación, industria electrónica y química, sistemas de prevención de enfermedades y salud, laboratorios, hospitales, clínicas, empresas, etc.

## 🔗 Datos de rendimiento / Curva de enfriamiento



## 📐 Dimensiones externas



\*El modelo, los parámetros y el rendimiento especificados en este folleto pueden cambiar sin previo aviso debido a la actualización del producto.

\*Puede haber diferencias entre las imágenes de los productos que se muestran en este folleto y los productos reales. Cuando compre cualquier producto, verifique el producto real.

## Tabla de especificaciones

<b>Modelo</b>	YCD-FL519
Tipo de gabinete	Vertical
Capacidad(L)	519, R:323, F:196
Dimensiones internas (An*P*Al)mm	R:750*610*740, F:650*560*564.5
Dimensiones Externas (An*P*Al)mm	910*740*1972
Dimensiones paquete(An*P*Al)mm	990*855*2140
PN/PB(Kgs)	185/217
<b>Desempeño</b>	
Rango de temperatura	R:2~8°C, F:-10~-40°C
Temperatura ambiente	16-32°C
Desempeño de enfriamiento	R:5°C, F:-40°C
Clase climática	N
Controlador	Microprocesador
Pantalla	Pantalla digital
<b>Refrigeración</b>	
Compresor	2 piezas
Método de enfriamiento	R:Aire forzado, F: directo
Modo de descongelación	R:Automático, F:Manual
Refrigerante	R:R600a, F:290
Espesor de aislamiento(mm)	R:50, F:100
<b>Construcción</b>	
Material externo	Placa de acero laminado, rociado en frío
Material interno	Acero inoxidable
Estantes	R:3+1(acero inoxidable), F:6 (ABS)
Cerradura externa	Si
Iluminación	LED
Puertos de acceso	2 piezas. Ø 25 mm
Ruedas	4(2 ruedas con freno)
Registro/Intervalo/Tiempo de grabación	USB/Graba cada 10 minutos / 2 años
Puerta con calentador	Si
Batería de respaldo	Si
<b>Alarma</b>	
Temperatura	Temperatura alta/baja, Temperatura ambiente alta
Eléctrica	Falla de poder, Batería baja
Sistema	Falla de sensor, Puerta entreabierta, Falla datalogger USB, Falla de Comunicación
<b>Eléctrica</b>	
Alimentación(V/HZ)	110-220/60
Poder(W)	422
Consumo de poder(KWh/24h)	5.17
Corriente nominal(A)	3.57
<b>ACCESORIOS</b>	
Estándar	RS485, Contacto de alarma remota
Opcional	RS232